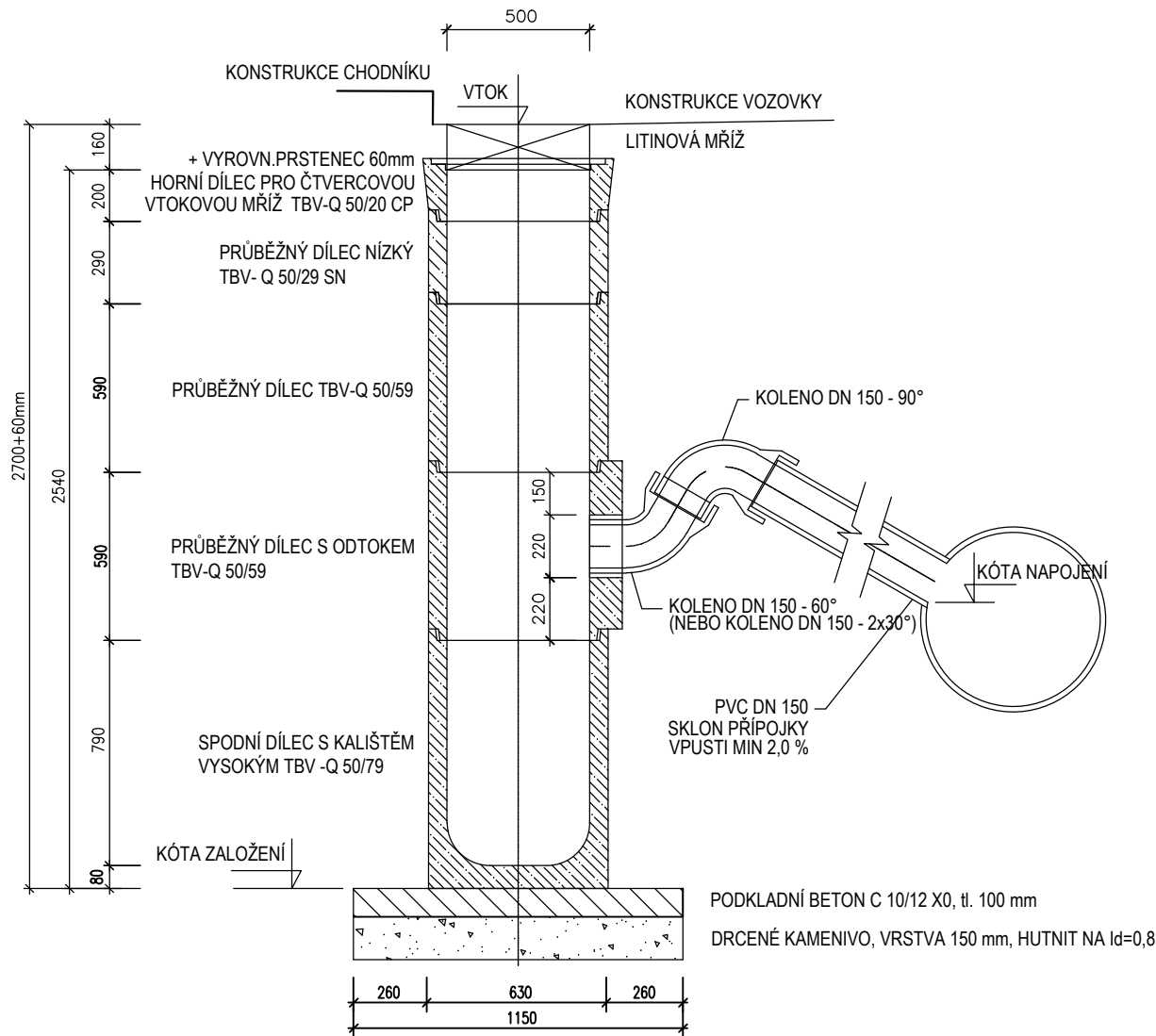
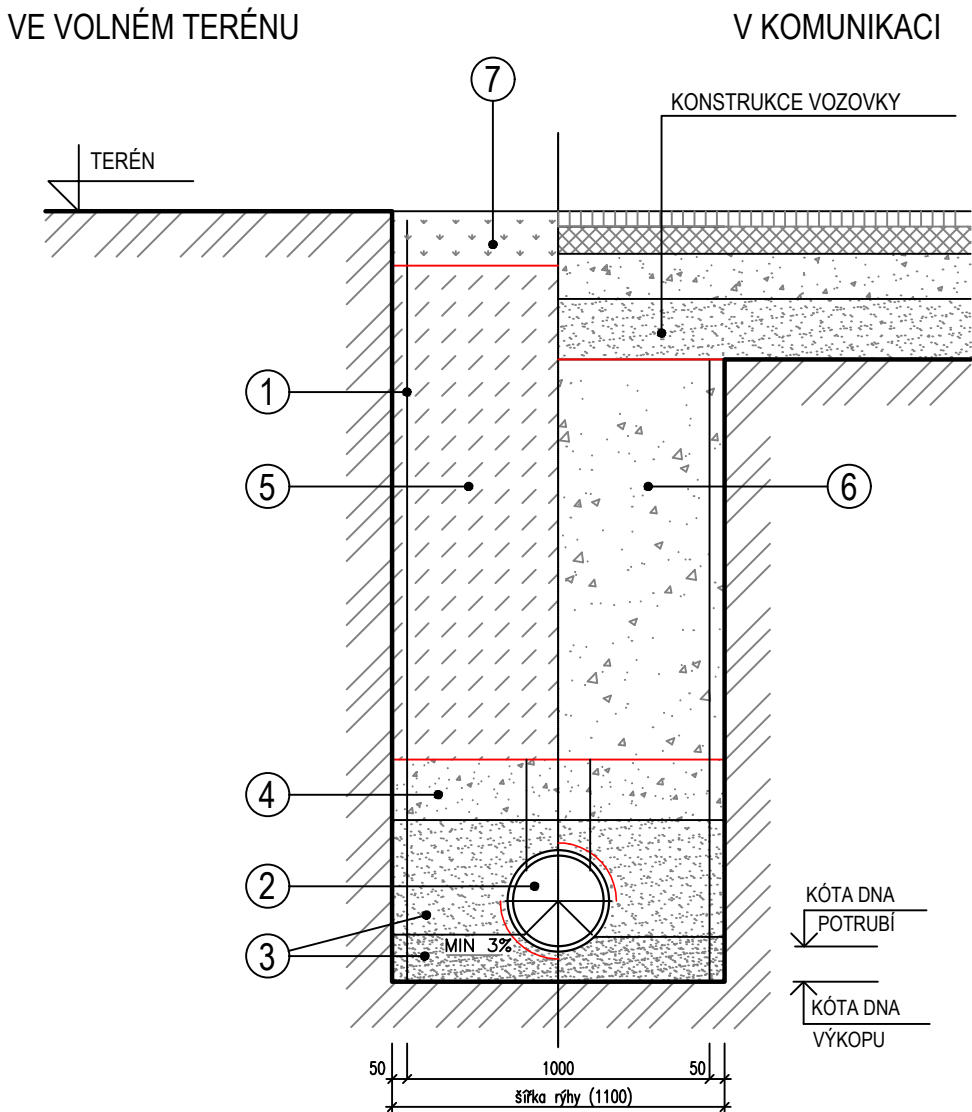


STÁVAJÍCÍ ULIČNÍ DEŠŤOVÁ VPUST DN 500
RÁM S MŘÍŽÍ M508D PRO ZAT.TŘ. D400
ŘEZ M1:25



VZOROVÝ ŘEZ ULOŽENÍM STÁVAJÍCÍHO POTRUBÍ - PVC
 $\alpha=90^\circ$ M1:25



AUTORIZACE:

Revize	Datum	Popis změny	Kontroloval
01			
02			
03			
04			
05			
06			
07			
08			
09			
10			

SOUŘADNICOVÝ SYSTÉM : JTSK
VÝŠKOVÝ SYSTÉM : BPV

PROJEKTANT PROFESE		ODP. PROJEKTANT STAVBY:		VYPRACOVAL :		KONTROLOVAL :		STUDIO BRÁCHA s.r.o. Holešov, Sušilova 448, 769 01	
Ing. arch. Josef Mrázek		Ing. Jiří Kutal		Ing. arch. V. Molčanová		Ing. Lenka Hladíšová			
Ing. Jan Hladíš		Ing. Jan Hladíš		Ing. Jan Hladíš		Ing. arch. Josef Mrázek			
KRAJ : ZLÍNSKÝ				OBEC : HOLEŠOV					
INVESTOR : Město HOLEŠOV, Masarykova 628, 769 01 Holešov									
stavba : <div>PARKOVIŠTĚ POD ZÁMKEM HOLEŠOV VEŘEJNÁ TECHNICKÁ INFRASTRUKTURA SO 101.1 - KOMUNIKACE A CHODNÍKY</div>									
oddíl : D - DOKUMENTACE TECHNICKÝCH A TECHNOLOGICKÝCH ZAŘÍZENÍ STAVEBNÍ ČÁST									
obsah : RUŠENÁ ULIČNÍ VPUŠŤ									
DATUM				5/2024					
FORMÁT				8A4 (A1)					
STUPEŇ				DPS					
měřítko : 1:20				číslo výkresu : SO 101.1.12					

LEGENDA

1.	SVISLÁ STĚNA RÝHY S PAŽENÍM PŘÍLOŽNÝM
2.	KANALIZAČNÍ POTRUBÍ PLASTOVÉ HLADKÉ - PVC, SN8
3.	LŮŽKO Z PÍSKU max. ZRNO 0-8 mm - tl. LŮŽKA PO ZHUTNĚNÍ JE 150 mm
4.	OBSYP POTRUBÍ Z HUTNĚNÉHO PÍSKU NEBO ŠTĚRKOPÍSKU PO VRSTVÁCH 150 mm, max. ZRNO 32-63 mm
5.	MIMO KOMUNIKACE ZÁSYP RÝHY VYTĚŽENÝM MATERIÁLEM HUTNĚNÝM PO VRSTVÁCH 200 mm
6.	ZHUTNĚNÝ ZÁSYP RÝHY NESEDAVÝM MATERIÁLEM (HRUBÝM DRCENÝM KAMENIVEM) FRAKCE 32-64 mm, HUTNĚNÝ PO VRSTVÁCH 200 mm
7.	OHUMUSOVANÍ A OSETÍ TRAVNÍM SEMENEM - tl. 150 mm